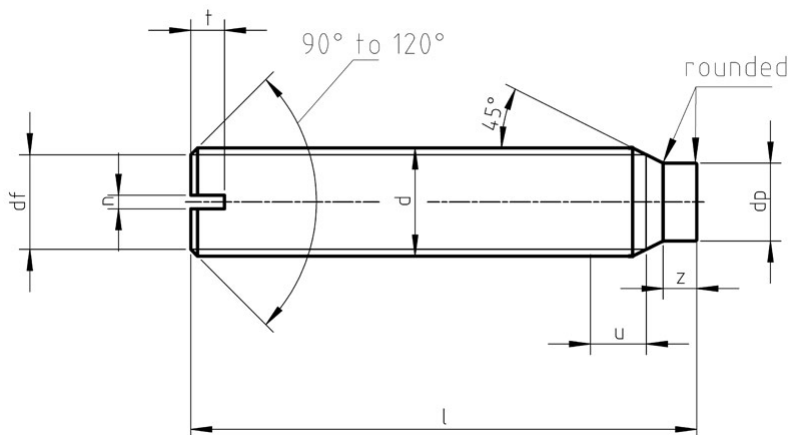


Wkręt dociskowy z czopem walcowym



- Normy:
 - DIN 417
 - PN 82276
 - ISO 7435
- Materiał i klasa:
 - 14H / A2
- Pokrycie:
 - cynk galwaniczny

d	M3	M4	M5	M6	M8	M10	M12
n	0,4	0,6	0,8	1	1,2	1,6	2
min.	1,5	2	2,5	3	4	5	6
max.	1,75	2,25	2,75	3,25	4,3	5,3	6,3
z							
min.	0,8	1,12	1,28	1,6	2	2,4	2,8
max.	,05	1,42	1,63	2	2,5	3	3,6
t							