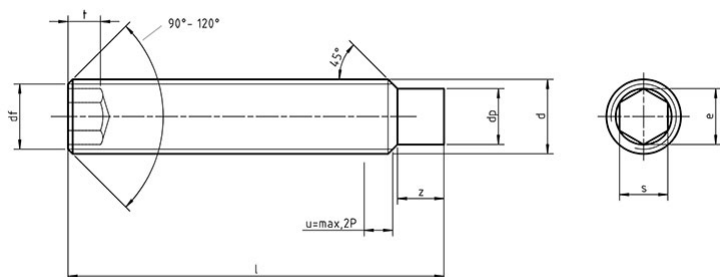


## Wkręt dociskowy z gniazdem imbusowym z czopem walcowym



- Normy:
- DIN 915
- PN 82316
- ISO 4028
- Material i klasa: 45H / A2 / A4
- Pokrycie: cynk galwaniczny

d	M2	M3	M4	M5	M6	
S	0,9	1,5	2	2,5	3	
e <sub>min.</sub>	1,003	1,73	2,30	2,87	3,44	
min.	0,5	0,75	1	1,25	1,5	
max.	0,75	1	1,25	1,5	1,75	
	≤ 3	≤ 5	≤ 6	≤ 6	≤ 8	
min.	1	1,5	2	2,5	3	
z	max.	1,25	1,75	2,25	2,75	3,25
	> 3	> 5	> 6	> 6	> 8	
min.	0,75	1,75	2,25	3,2	3,7	
max.	1	2	2,5	3,5	4	
d <sub>p</sub>						

d	M8	M10	M12	M16	M20	M24	
S	4	5	6	8	10	12	
e <sub>min.</sub>	4,58	5,72	6,86	9,15	11,43	13,72	
min.	2	2,5	3	4	5	6	
max.	2,25	2,75	3,25	4,3	5,3	6,3	
	≤ 10	≤ 12	≤ 16	≤ 20	≤ 25	≤ 30	
min.	4	5	6	8	10	12	
z	max.	4,3	5,3	6,3	8,36	10,3	12,4
	> 10	> 12	> 16	> 20	> 25	> 30	
min.	5,2	6,64	8,14	11,57	14,57	17,57	

$d_p$	max.	5,5	7	8,5	1	15	18
-------	------	-----	---	-----	---	----	----