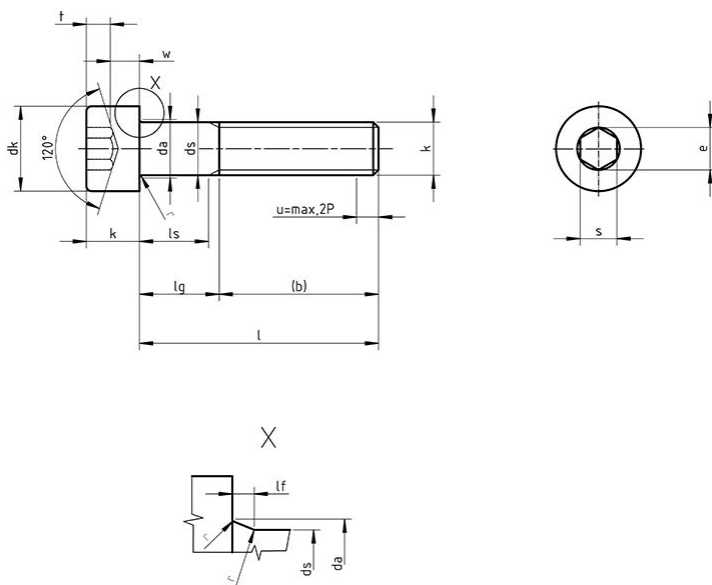


Śruby ze łbem walcowym z gniazdem imbusowym (imbusy)



• Normy:

- DIN 912
- PN 82302 / PN-EN ISO 4762
- ISO 4762 / ISO 21269 / ISO 14579 / ISO 12474

• Material i klasa:

- 8,8 / 10,9 / 12,9 / A2 / A4

• Pokrycie:

- cynk galwaniczny [ZN]
- cynk płatkowy [flZnnc]
- cynk ogniowy [HDG]
- cynk termodyfuzyjny [TZN]
- niklowanie [Ni]

	M1,6	M2	M2,5	M3	M4	M5	M6	M8	M10	M12	(M14)
d	-	-	-	-	-	-	-	M8x1	M10x 1,25	M12x 1,25	(M14) x1,5
									M10x 1	M12x 1,5	-
max.(1)	3	3,8	4,5	5,5	7	8,5	10	13	16	18	21
dk											
max.(2)	3,14	3,98	4,68	5,68	7,22	8,72	10,22	13,27	16,27	18,27	21,33
min.	2,86	3,62	4,32	5,32	6,78	8,28	9,78	12,73	15,73	17,73	20,67
max.	1,6	2	2,5	3	4	5	6	8	10	12	14

k	min.	1,46	1,86	2,36	2,86	3,82	4,82	5,7	7,64	9,64	11,57	13,57
S	nom.	1,5	1,5	2	2,5	3	4	5	6	8	10	12
e	min.	1,73	1,73	2,3	2,87	3,44	4,58	5,72	6,86	9,15	11,43	13,72
b	min.	15	16	17	18	20	22	24	28	32	36	40
d		M16	(M18)	M20	(M22)	M24	(M27)	M30	(M33)	M36	M42	M48
		M16x 1,5	(M18)x1,5	M20x 1,5	(M22)x1,5	M24x 2	(M27) x2	M30x 2	(M33) x2	M36x 3	M42x 3	M48x 3
		-	(M18) x2	M20x 2	(M22) x2	-	-	-	-	-	-	-
	max.(1)	24	27	30	33	36	40	45	50	54	63	72
dk	max (2)	24,33	27,33	30,33	33,39	36,39	40,39	45,39	50,39	54,46	63,46	72,46
	min.	23,67	26,67	29,67	32,61	35,61	39,61	44,61	49,61	53,54	62,54	71,54
	max.	16	18	20	22	24	27	30	33	36	42	48
	min.	15,57	17,57	19,48	21,48	23,48	26,48	29,48	32,38	35,38	41,38	47,38
k												
S	nom.	14	14	17	17	19	19	22	24	27	32	36
e	min.	16	16	19,44	19,44	21,73	21,73	25,15	27,43	30,85	36,57	41,13
b	min.	44	48	52	56	60	66	72	78	84	96	108

(1) - dla łbów gładkich

(2) - dla łbów radełkowanych

()- wymiary nie zalecane