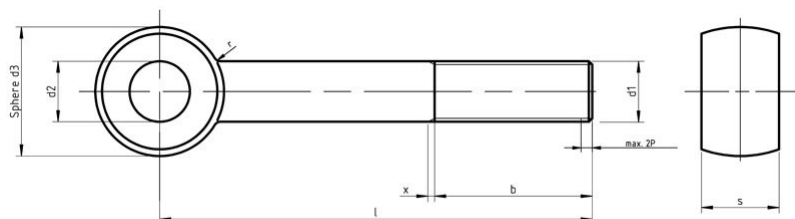


## Śruby oczkowe



- **Normy:**
  - DIN 444
  - PN 82425 / PN 82426 (pełny gwint)
  - ISO -
- **Material i klasa:**
  - 4,6 / 8,8 / A2 / A4 / mosiądz
- **Pokrycie:**
  - cynk galwaniczny
  - cynk ogniowy [HDG]

d	M5	M6	M8	M10	M12	M16	M20
S	8	9	11	14	17	19	24
d2	5	6	8	10	12	16	18
d3	12	14	18	20	25	32	40
r	2,5	4	4	4	6	6	6
b   ≤ 125	16	18	22	26	30	38	46
b 125 <   ≤ 200	-	-	28	32	36	44	52
b   > 200	-	-	-	-	49	57	65

d	M24	(M27)	M30	(M33)	M36	(M39)
S	28	30	34	38	41	46
d2	22	25	28	30	33	36
d3	45	50	55	60	65	70
r	10	10	10	16	16	16
b   ≤ 125	4	60	66	-	-	-
b 125 <   ≤ 200	60	66	72	78	84	90
b   > 200	73	79	85	91	97	103

()- wymiary nie zalecane